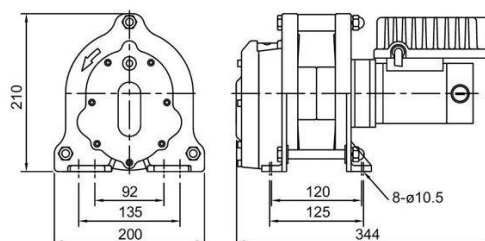


# COMEUP WINCH

CWL 80 230 V Hubseilwinde



**Hubkraft: 132 kg**

<b>Hubkraft:</b>	80 kg an oberster Seillage
<b>Geschwindigkeit:</b>	16 – 25 m/min
<b>Motorbewertung IP44:</b>	1 Phase, 220-240V: 0.3 kw x 3A series wound
<b>Übersetzung:</b>	56:1
<b>Maximales Hublänge:</b>	23 m
<b>Bremsmethoden:</b>	Für Motoren: Elektromagnetisch
<b>Kabel:</b>	4 mm x 24 m
<b>Trommellänge:</b>	46 mm
<b>Trommeldurchmesser:</b>	70 mm
<b>Trommelbreite:</b>	158 mm
<b>Montagelochkreis:</b>	120 mm x 90 mm ; 125 mm x 135 mm
<b>Nettogewicht, kg (Standard Version) :</b>	16 kg
<b>Bruttogewicht :</b>	18 kg
<b>Körper Dimensionen, (L x D x H) :</b>	344 x 200 x 210 mm
<b>Box Dimensionen, (L x D x H) :</b>	376 x 330 x 240 mm



**HENNRICH'S SUPERWINCH GmbH**  
Arnoldstraße 70  
47906 Kempen  
Tel +49 2152 / 91530  
Fax +49 2152 / 915 335  
Mob +49 172 – 807 4667  
[hennrichs.superwinch@t-online.de](mailto:hennrichs.superwinch@t-online.de)  
[www.hennrichs-superwinch.de](http://www.hennrichs-superwinch.de)

Stand 06 / 2016

# Technische Spezifikationen

Leistungsaufnahme und Seilgeschwindigkeit in Relation zur Zuglast

Hebefähigkeit, Hebegeschwindigkeit und Kabelfähigkeit:

Seillage	Hubkraft, kg	Hubgeschwindigkeit, m/min	Gesamtes Kabel auf der Trommel, m
1 <sup>st</sup>	132	16	2.4
2 <sup>nd</sup>	119	17.2	5.1
3 <sup>rd</sup>	108	18.9	8.1
4 <sup>th</sup>	100	20.6	11.3
5 <sup>th</sup>	92	22.3	14.8
6 <sup>th</sup>	86	24	18.6
7 <sup>th</sup>	80	25	24

## Standard Zubehör

- Kabel 4 mm x 24 m
- Gewichtshaken, CHW-0031
- Stromkabel 1.5 mm<sup>2</sup> x 3C x 3 mm und Industrie-Anschluss
- Fernsteuerung, CPB-413
- Schallleitung 1.25 mm<sup>2</sup> x 6C x 3m
- Anhänger Schalter CPB-413

**Diese Seilwinden dürfen nicht zum Heben oder Transportieren von Menschen verwendet werden !**